



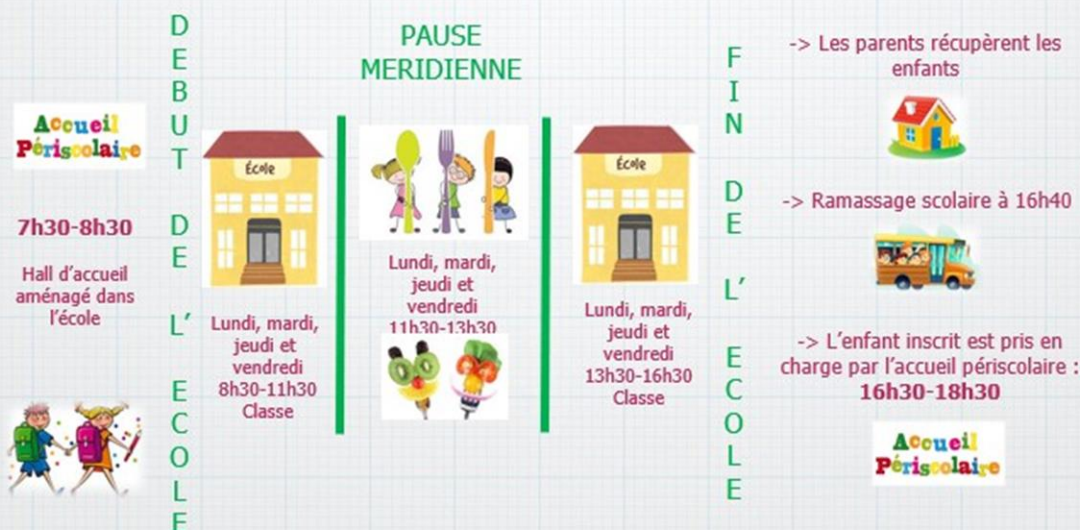
COORDONNEES

SITE DE DOMFRONT

ECOLE BRASSENS BREL

RENTREE 2021-2022

DEROULEMENT DE LA JOURNEE



PERISCOLAIRE

ACCUEIL DU MATIN, DU SOIR ET RESTAURATION

SERVICES	TARIFS RESERVES	TARIFS NON RESERVES	DELAI DE RESERVATION
Restauration scolaire	3.30€	4.30€	Jusqu'à J-1 (minuit)
Accueil péri-scolaire	Gratuit		

Les repas sont confectionnés et livrés par la CUP « Cuisine Unique de Proximité » de St Bômer.

Les menus et le règlement intérieur de la pause méridienne sont consultables sur le portail famille.

Une garderie a lieu à La Haute Chapelle
Le matin de 7h30 à 8h et le soir de 16h50 à 18h.

Portail famille : utilisation, renseignements ...
enfancejeunesse@tinchebray.fr
02 33 37 33 95

Réservation et annulation :

- Via le portail : cdctinchebray.portail-familles.net
- Votre foyer n'est pas équipé d'un ordinateur : les bons de réservation sont à rendre le vendredi avant 12h au bureau péri-scolaire pour la semaine suivante.
- Le règlement intérieur et les programmes d'activités sont consultables sur le portail famille.

BUREAU PERISCOLAIRE

DOMFRONT-TINCHEBRAY INTERCO
18 Rue Georges Clemenceau - Domfront
61700 DOMFRONT EN POIRAIE
02 33 37 33 95
enfancejeunesse@tinchebray.fr

EXTRASCOLAIRE

MERCREDIS ET VACANCES SCOLAIRES

SECTEUR DE DOMFRONT

Réservation et annulation :

- Via le portail : cdctinchebray.portail-familles.net
- Votre foyer n'est pas équipé d'un ordinateur : les bons de réservation sont à rendre le jeudi avant 12h à l'ACM du Domfrontais pour la semaine suivante.
- Le règlement intérieur et les programmes d'activités sont consultables sur le portail famille.

ACM DU DOMFRONTAIS

18 Rue Georges Clemenceau - Domfront
61700 DOMFRONT EN POIRAIE
06 49 22 48 20
enfancejeunesse@tinchebray.fr

SECTEUR DE TINCHEBRAY

2 sites : Chanu et Tinchebray

Réservation et annulation auprès de l'UFCV :

CENTRE ANIMATION JEUNESSE

Rue des Plantes - Tinchebray
61800 TINCHEBAY BOGAGE
02 33 64 02 54
caj.tinchebray@ufcv.fr
Adresse du portail : portail-animation.ufcv.fr