



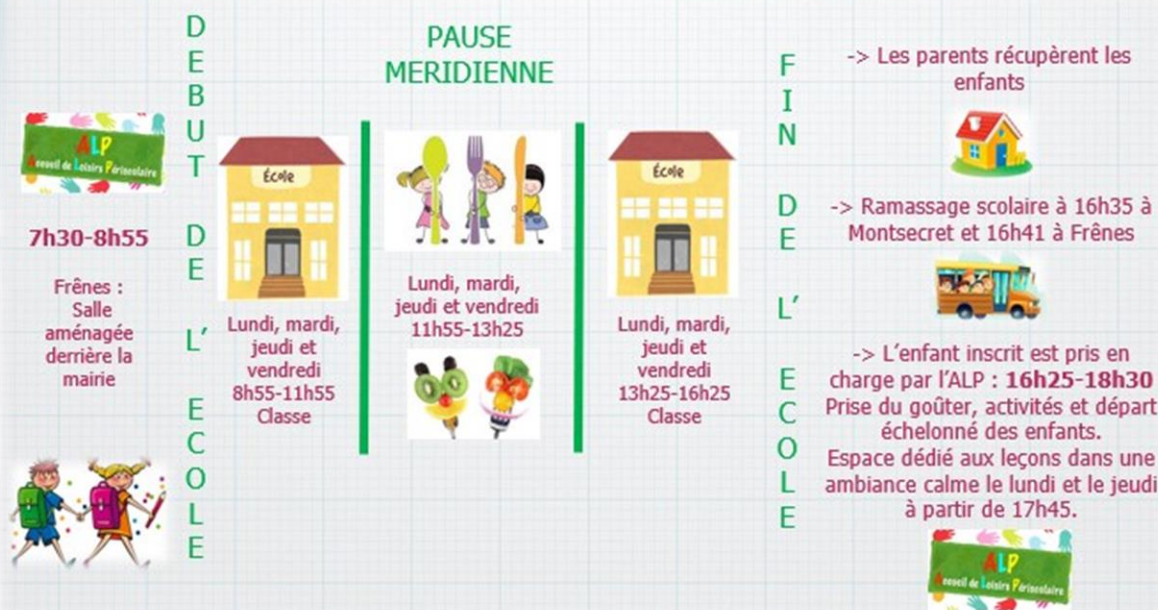
# COORDONNEES

## SITE DE FRENES

### ECOLE DE LA CLEF DES CHAMPS

#### RENTREE 2021-2022

## DEROULEMENT DE LA JOURNEE



## PERISCOLAIRE

### ACCUEIL DU MATIN, DU SOIR ET RESTAURATION

SERVICES	TARIFS RESERVES	TARIFS NON RESERVES	DELAI DE RESERVATION
Restauration scolaire	3.30€	4.30€	Jusqu'à J-1 (minuit)
ALP	QF<=500 : 0.95€ QF 501-1000 : 1€ QF>=1001 : 1.05€	QF<=500 : 1.95€ QF 501-1000 : 2€ QF>=1001 : 2.05€	
Accueil matin Accueil soir			

Les repas sont confectionnés et livrés par la CUP « Cuisine Unique de Proximité » de St Cornier.

Les menus et le règlement intérieur de la pause méridienne sont consultables sur le portail famille.

#### Réservation et annulation :

- Via le portail : [cdctinchebray.portail-familles.net](http://cdctinchebray.portail-familles.net)
- Votre foyer n'est pas équipé d'un ordinateur : les bons de réservation sont à rendre le vendredi avant 12h au bureau périscolaire pour la semaine suivante.
- Le règlement intérieur et les programmes d'activités sont consultables sur le portail famille.

#### BUREAU PERISCOLAIRE

2<sup>ème</sup> étage de l'école André Breton  
116 Grande Rue - Tinchebray  
**61800 TINCHEBRAY BOGAGE**  
**02 33 37 33 95**  
[enfancejeunesse@tinchebray.fr](mailto:enfancejeunesse@tinchebray.fr)

## EXTRASCOLAIRE

### MERCREDIS ET VACANCES SCOLAIRES

#### SECTEUR DE TINCHEBRAY

**2 sites : Chanu et Tinchebray**

Réservation et annulation auprès de l'UFCV :

#### CENTRE ANIMATION JEUNESSE

Rue des Plantes - Tinchebray

**61800 TINCHEBRAY BOGAGE**

**02 33 64 02 54**

[caj.tinchebray@ufcv.fr](mailto:caj.tinchebray@ufcv.fr)

Adresse du portail : [portail-animation.ufcv.fr](http://portail-animation.ufcv.fr)

#### SECTEUR DE DOMFRONT

Réservation et annulation :

- Via le portail : [cdctinchebray.portail-familles.net](http://cdctinchebray.portail-familles.net)
- Votre foyer n'est pas équipé d'un ordinateur : les bons de réservation sont à rendre le jeudi avant 12h à l'ACM du Domfrontais pour la semaine suivante.
- Le règlement intérieur et les programmes d'activités sont consultables sur le portail famille.

#### ACM DU DOMFRONTAIS

18 Rue Georges Clemenceau - Domfront

**61700 DOMFRONT EN POIRAIE**

**06 49 22 48 20**

[enfancejeunesse@tinchebray.fr](mailto:enfancejeunesse@tinchebray.fr)