



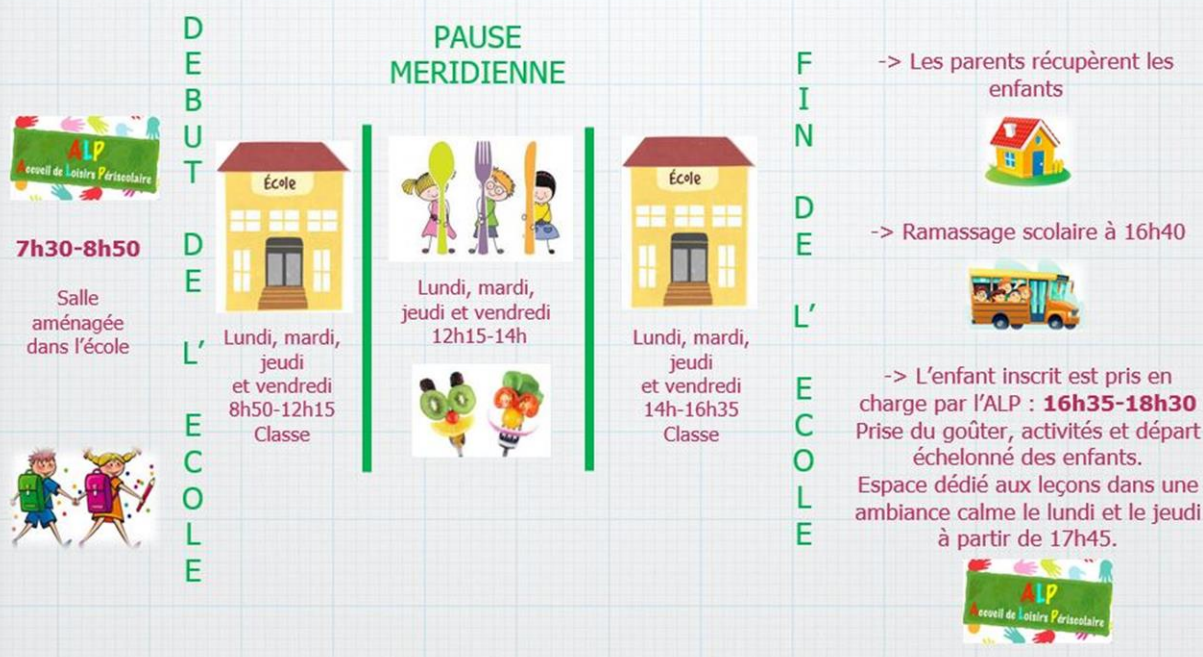
COORDONNEES

SITE DE CHANU

ECOLE DES COCCINELLES

RENTREE 2018-2019

DEROULEMENT DE LA JOURNEE



PERISCOLAIRE

ACCUEIL DU MATIN, DU SOIR ET RESTAURATION

SERVICES	TARIFS RESERVES	TARIFS NON RESERVES	DELAI DE RESERVATION
Restauration scolaire	3.30€	4.30€	Jusqu'à J-1 (minuit)
ALP	QF<=500 : 0.95€	QF<=500 : 1.95€	
Accueil matin Accueil soir	QF 501-1000 : 1€ QF>=1001 : 1.05€	QF 501-1000 : 2€ QF>=1001 : 2.05€	

Les repas sont confectionnés et livrés par la CUP « Cuisine Unique de Proximité » de St Cornier.

Les menus et le règlement intérieur de la pause méridienne sont consultables sur le portail famille.

Réservation et annulation :

- Via le portail : cdctinchebray.portail-familles.net
- Votre foyer n'est pas équipé d'un ordinateur : les bons de réservation sont à rendre le vendredi avant 12h au bureau périscolaire pour la semaine suivante.
- Le règlement intérieur et les programmes d'activités sont consultables sur le portail famille.

BUREAU PERISCOLAIRE

2^{ème} étage de l'école André Breton
116 Grande Rue - Tinchebray
61800 TINCHEBRAY BOCAGE
06 22 94 29 92
a.helie@tinchebray.fr

EXTRASCOLAIRE

MERCREDIS ET VACANCES SCOLAIRES

SECTEUR DE TINCHEBRAY

2 sites : Chanu et Tinchebray

Réservation et annulation auprès de l'UFCV :

CENTRE ANIMATION JEUNESSE

Rue des Plantes - Tinchebray
61800 TINCHEBRAY BOCAGE
02 33 64 02 54
caj.tinchebray@ufcv.fr

SECTEUR DE DOMFRONT

Réservation et annulation :

- Via le portail : cdctinchebray.portail-familles.net
- Votre foyer n'est pas équipé d'un ordinateur : les bons de réservation sont à rendre le jeudi avant 12h à l'ACM du Domfrontais pour la semaine suivante.
- Le règlement intérieur et les programmes d'activités sont consultables sur le portail famille.

ACM DU DOMFRONTAIS

18 Rue Georges Clemenceau - Domfront
61700 DOMFRONT EN POIRAIE
02 33 37 33 95
centredeloisirsdomfront@orange.fr